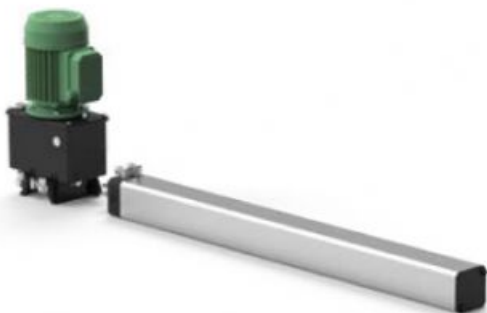




Via Ceriana 13 - 12035 Raconigi  
0172813722  
0172813722  
Servizio clienti: info@voglioecompro.com  
Post vendita: info@voglioecompro.com

[AUTOMAZIONE CANCELLI](#) › [FADINI](#) › [AUTOMAZIONI PER CANCELLI A BATTENTE](#)



**Euro 742,25**

**ATTUATORE OLEODINAMICO FADINI  
MEC 800 corsa 1000mm autofrenante ap./ch.  
MAX 1.200Kg 10m 711984L**

**Codice: 711984L**



**Marchio:**

**EAN/UPC: 711984L**

#### Descrizione

Pistone oleodinamico per cancello a battente a doppio effetto completo di staffa posteriore ed anteriore a saldare, raccordi e cofano di protezione a montaggio esterno per centralina idraulica separata ad uso industriale \*ATTENZIONE: CENTRALINA DA ACQUISTARE SEPARATAMENTE\* CORSA DELLO STELO (mm) 1.000 AUTOFRENANTE RALLENTAMENTO in apertura / chiusura LUNGHEZZA MAX SINGOLA ANTA 10 PESO MAX SINGOLA ANTA (kg) 1.200

#### **SOLIDO**

Efficace per muovere ante di grandi dimensioni, porte, portoni e botole (anche a superficie piena) senza limitazioni nel numero di manovre.

#### **COMPLETO**

Disponibile corsa stelo fino a 1.000 mm.  
Rallentamento idraulico (autofrenante) in apertura / chiusura (opzionale). Possibilità di installare su una anta anche due pistoni grazie alla centralina idraulica con doppio serbatoio.

#### **AFFIDABILE**

Ogni suo componente è di altissima qualità e realizzato per resistere agli agenti atmosferici.  
Sblocco con chiave speciale sulla centralina idraulica.

**\*ATTENZIONE: CENTRALINA DA ACQUISTARE SEPARATAMENTE\***

## **PISTONE MEC 800 SPECIAL**

Diametro dello stelo (mm) 22

Corsa pistone (mm) 280 / 400 / 500 / 600 / 700 / 800 / 900 / 1.000 mm

Forza (N) 0 ÷ 7.000 N

### **MEC 800 SPECIAL**

#### **NOTE TECNICHE**

- Per ante superiori ai 2 m è necessario l'uso dell'elettroserratura.
- La centralina idraulica con pompa P12 ha una velocità di lavoro doppia rispetto al corrispettivo modello con pompa P6 (versione consigliata). La velocità varia in base al tipo di pistone oleodinamico MEC 800 SPECIAL utilizzato e all'inerzia dell'anta.
- Per installazioni su singola anta con due pistoni oleodinamici (corsa max stelo 400 mm) è necessario l'uso della centralina idraulica a doppio serbatoio.
- È necessario l'utilizzo della centralina doppio serbatoio per i pistoni oleodinamici corsa 500 - 600 - 700 - 800 - 900 - 1.000 mm.
- Con centralina idraulica reversibile (senza blocco idraulico) è necessario l'uso dell'elettroserratura sul cancello.